

Datenblatt Unimog U1650 L

Ruthmansteiger (auch mit Rußpartikelfilter)



BSB
Zweiwegetechnik



BSB Zweiwegetechnik GmbH & Co. KG
Zur Alten Börse 49
12681 Berlin
Tel. 030 – 80 92 585 -20
E-Mail: mail@saugbagger-betriebe.de

- Zulassung nach §32 EBO auf dem Netz der DB,
Spur 1435 mm (DB), Seitenschwenkbegrenzung

TECHNISCHE DATEN

Unimog U1650 L

NVR-Nr. 99 80 9907 085-1

Fahrgeräusch
laut Fahrzeugpapieren: 88 dB

Arbeitsgeräusch
laut Messung (5m): 68 dB

Länge = 8,15 m

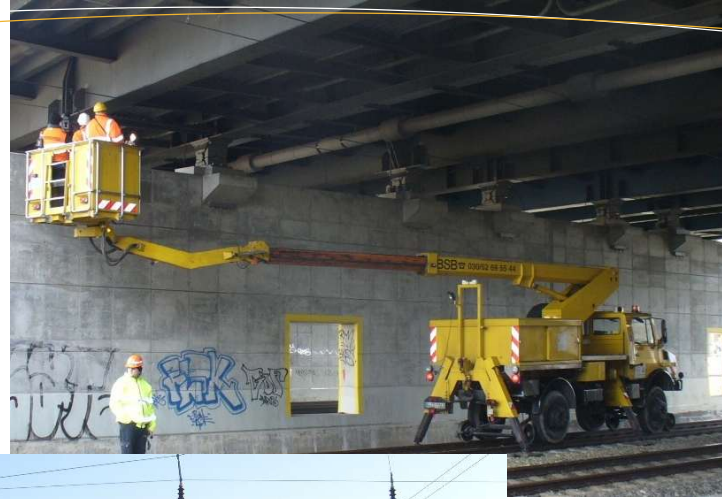
Breite = 2,40 m

Höhe = 3,55 m

Radstand = 3,75 m

Gesamtgewicht = 10,0 t

Sifa und GSM-R



Ruthmann-Steiger T-145

Abstützbreite: 2,80 m

Seitenschwenkbegrenzung

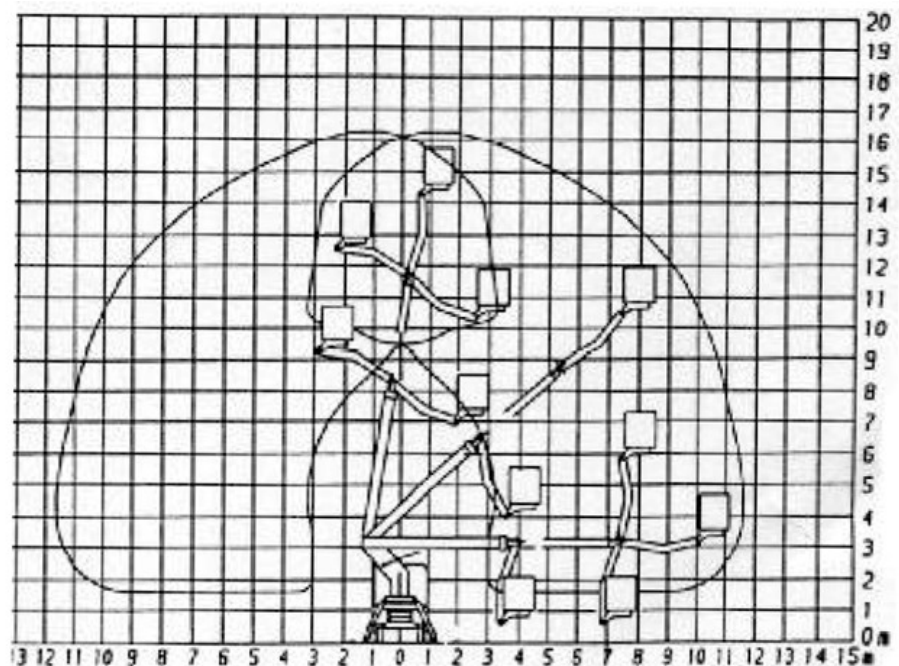
Versetzfahrt

Arbeitskorb T-145

L = 170 cm, T = 100 cm,
schwenkbar (2x 43°)

Traglast = 200 kg, 2 Personen

230 V - Steckdosen, im Korb
24 V - Scheinwerfer, im Korb



Reichweiten- und Lastendiagramm